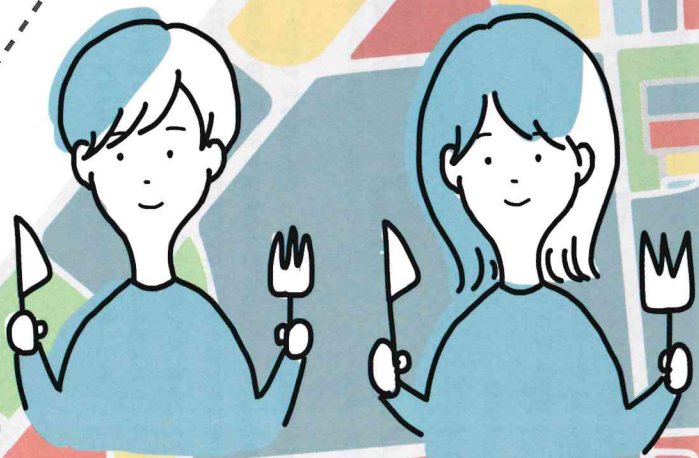


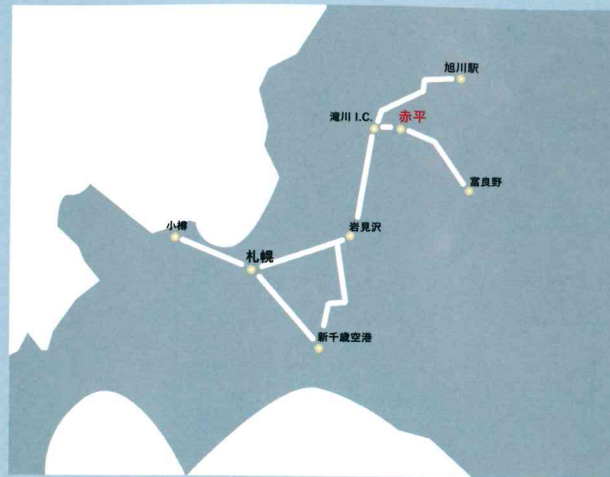
あかびら
やすらい
ランチマップ



本邦国策を北海道に観よ！
～北の産業革命「炭鉄港」～
日本遺産に認定



アクセス



お車でお越しの場合

- 札幌市から高速利用で約 80 分
- 旭川空港から車で約 80 分

公共交通機関でお越しの場合

- JR：札幌駅－滝川駅－赤平駅（約 70 分）
- 高速バス（高速ふらの号）：札幌駅前ターミナル－赤平駅前（約 100 分）



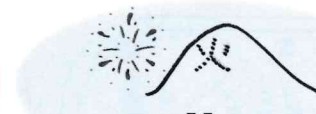
赤平駅からやすらい通りまで

徒歩約 1 分

イベント・観光施設



4月
らんフェスタ赤平



7月
あかびら火まつり



8月
エルム高原祭り 赤平産業フェスティバル 2019年8月



○ 赤平市炭鉱遺産ガイド施設

- － 休館日 月曜日・火曜日（祝日は開館し、翌日は休館となります。）
- 開館時間 9:30 - 17:00 ※入館は 16:30 まで
- 入館料 無料 ※炭鉱遺産内のガイド付き見学は有料（1日2回）
①10:00～ ②13:30～
- 電話 0125-74-6505

○ エルム高原温泉「ゆったり」

- － 通年営業
- 営業時間 10:00 - 22:00 ※入館は 21:30 まで
- 入館料 中学生以上 ￥500
小学生（幼児無料） ￥300
- 電話 0125-34-2155

○ エルム高原家族旅行村

- － 通年営業
- 問い合わせ先 エルム高原施設管理事務所 電話：0125-32-6160

○ エルム高原オートキャンプ場

- － 開設期間 5月上旬 - 10月中旬
- 予約受付開始 4月15日より
- 問い合わせ先 エルム高原オートキャンプ場
電話（9:00 - 18:00）：0125-34-2164

○ 元気の丘ギャラリー & アイヌ木彫匠館

- － 開館時間 10:00 - 17:00
- 休館日 土曜日・日曜日・12月 - 3月 ※冬季休館、事前予約で入場可能
- 入館料 一般 ￥500
- 電話 0125-32-7755

○ 情報発信基地 AKABIRA ベース

- － 営業時間 [10月 - 4月] 10:00 - 17:00（火曜定休）
[5月 - 6月] 10:00 - 18:00（火曜定休）
[7月 - 9月] 9:00 - 18:00（無休）
- 電話 0125-32-6760

○ 彫刻公園サキヤマ～流政之彫刻作品群

－ エルム高原家族旅行村内